

¿Podría tener el Lupus?

Lupus es una enfermedad crónica inmunológica que causa inflamación en varias partes del cuerpo. La enfermedad se extiende de suave a amenazas de vida. Noventa por ciento (90%) de las personas con lupus son mujeres, y ochenta (80%) de ellas desarrollan el lupus entre los 15 a 44 años. La diagnosis del lupus es muy difícil, porque los síntomas varían de persona a persona, no son consistentes al largo plazo, y pueden limitar los síntomas de otras enfermedades. Es importante que usted conozca los síntomas del lupus y que sepa si usted está en peligro para obtener esta enfermedad. Aquí esta una prueba simple para ayudarle. Lea cada pregunta y contéstela en términos de su estado de salud actual y en el pasado.

9`g]ghYa UWfYVfU`mbYfj Jcgc`

¿Usted ha tenido un ataque o convulsión o ha estado confundido sin ninguna razón?

¿Ha tenido confusión inexplicable que duró más de una hora?

¿Usted ha tenido una fiebre inexplicada más alto que 100° F/38° C por más de unos días?

9`WfUncb`c`cg`di`a cbYg`

¿Usted ha sentido dolores en el pecho cuando respira profundamente?

¿Ha tenido un derrame cerebral o un ataque cardíaco?

Los riñones`

¿Alguien le dijo que usted tiene proteína en su orina?

¿Usted ha tenido sus piernas y tobillos hinchados en ambos lados al mismo tiempo?

El sistema Circulatorio y los vasos sanguíneos

¿Alguien le dijo que tiene anemia, pocos glóbulos blancos o pocas plaquetas?

¿Sus dedos y/o dedos del pie se ponen pálidos o rojos o azules y entumecidos o dolorosos en el frío?

¿Usted ha tenido problemas de coagulación sanguínea o un aborto espontaneo?

@g`c`cgz`Unariz`m`UVcWU`

¿Usted ha tenido llagas en su boca o nariz que duraron más de una semana?

¿Usted ha desarrollado irritación o sequedad en sus ojos o boca para más de unas semanas?

9`Ygrca U`c`m`cg`bHfghbcg`

¿Usted ha tenido una pérdida de peso inexplicada o dolores abdominales que empeoran cuando respire?

@g`a`i`gW`cg`m`Ug`UfHW`UWcbYg`

¿Usted ha tenido articulaciones tiesas, sensibles y hinchadas que son peores por la mañana?

¿Usted se ha sentido sumamente cansado, débil o doloroso durante días o semanas, aun después de mucho sueño?

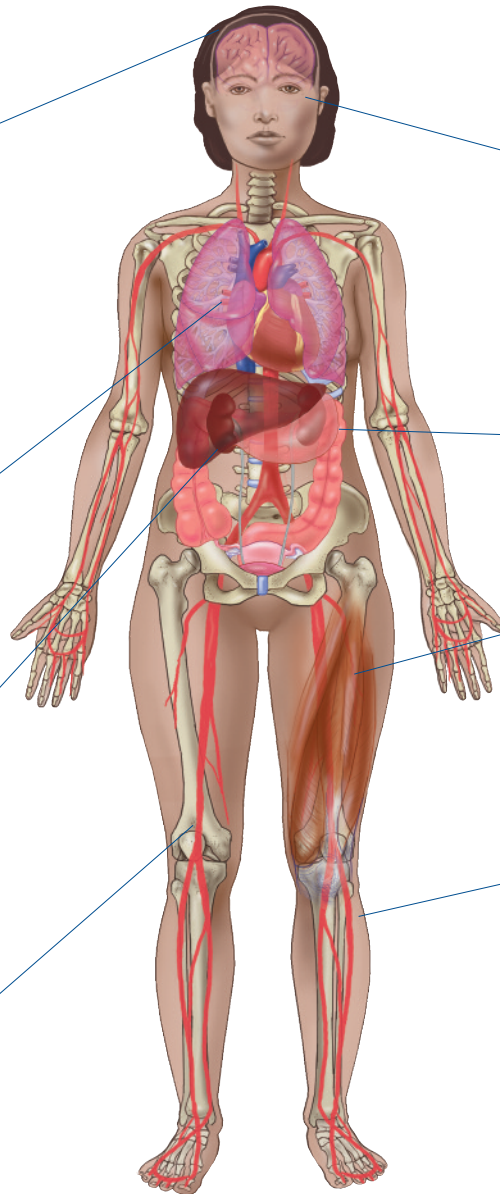
La piel

¿Usted ha tenido granos en su piel después de haber estado en el sol, algo que no es una quemadura de sol?

¿Usted ha tenido rojez o una erupción a través de su nariz y mejillas en la forma de una mariposa?

¿Usted ha tenido una caída de su cabello sin ninguna razón?

¿Ha tenido llagas en la piel que no se sanan?



Si su respuesta es "si" a tres o más de estas preguntas, hable con su médico sobre el lupus. La diagnosis anticipada y el tratamiento médico apropiado pueden mantener el lupus bajo control.

Para mas informacion, mire el otro lado de esta pagina.

Help Us Solve
The Cruel Mystery

LU?US™

FOUNDATION OF AMERICA
HEARTLAND CHAPTER

Entendiendo el lupus

¿Qué es el lupus? El lupus es una enfermedad crónica (a largo plazo) que puede causar inflamación (hinchazón) y dolor en cualquier parte de su cuerpo. Es una enfermedad autoinmune, lo que significa que el sistema inmunitario ataca el tejido sano (el tejido es lo que nuestro los órganos están hechos de). El lupus afecta más comúnmente a la piel, articulaciones y órganos internos, como los riñones o pulmones.

¿Quién está en riesgo de padecer lupus? En los Estados Unidos, alrededor de 1.5 millones de personas padecen de lupus; y anualmente se reportan alrededor de 16,000 nuevos casos. Personas de todas las edades, géneros, razas o grupos étnicos pueden padecer de lupus. Sin embargo, algunas personas presentan un riesgo mayor que otras, incluyendo:

- Mujeres entre 15 y 44 años
- Ciertos grupos raciales o étnicos, incluyendo gente afroamericana, asiático-americana, hispana/latina, indígena americana o isleña del pacífico
- Personas con familiares con lupus Y otra enfermedad autoinmune

¿Qué tipo de médicos tratan el lupus?

La mayoría de las personas con lupus consultan a un reumatólogo. Los reumatólogos son especialistas que diagnostican y tratan enfermedades de las articulaciones o músculos. Sin embargo, el lupus puede provocar problemas en cualquier parte del cuerpo, y quizás cuente con otro tipo de médicos en su equipo de tratamiento, incluyendo:

Dermatólogos (para la piel), Nefrólogos (para los riñones), Cardiólogos (para el corazón).

¿Cómo se diagnostica el lupus? Diagnosticar el lupus puede ser un desafío. No hay solo 1 prueba que puede dar a los médicos una respuesta de "sí" o "no". A veces, pueden pasar meses, o incluso años, antes de que su médico tenga toda la información necesaria para hacer un diagnóstico de lupus. Si su médico cree que podría tener lupus, le pedirán que responder preguntas sobre sus síntomas, su médico historial y su historial médico familiar. También puede obtener diferentes tipos de pruebas. Hacer un diagnóstico de lupus es amable de como armar un rompecabezas: cada respuesta o prueba el resultado es como una pieza de rompecabezas. Cuando caben suficientes piezas juntos, su médico puede diagnosticarle lupus.

¿Qué medicamentos pueden tratar el lupus? Debido a que el lupus puede causar diferentes síntomas, hay muchos tipos de medicamentos diferentes que pueden tratarlo. Un médico tendrá que prescribir algunos de ellos, otros son disponible en la farmacia. Los medicamentos más comunes utilizados para tratar el lupus incluyen:

- Antiinflamatorios para ayudar con la inflamación y dolor
- Antipalúdicos para proteger la piel de erupciones cutáneas y la luz UV
- Productos biológicos para ayudar a que su sistema inmunológico funcione correctamente
- Anticoagulantes para ayudar a prevenir los coágulos de sangre
- Inmunosupresores ayudan a mantener el sistema inmunológico estable para que no ataque el cuerpo.
- Esteroides para ayudar con la inflamación
- inflammation

Programas nacionales disponibles

- Centro Nacional de Recursos sobre Lupus
- Serie de correos electrónicos de Take Charge
- La serie de expertos
- El lupus y tu
- Investigación acelerada por usted
- Grupos de apoyo
- Educadores de salud

Lupus Foundation of America, Heartland Chapter

El capítulo de Heartland, que presta servicios en Missouri, Kansas y el sur y Illinois central, es una organización sin fines de lucro 501(c)3 que proporciona programas y servicios para las aproximadamente 50,000 personas que viven con lupus dentro de esta área. Brindamos una variedad de servicios que incluyen información y referencias sobre lupus, grupos de apoyo, educación programas, retiros para niñas y mujeres jóvenes con lupus, y un fondo de asistencia para pacientes con necesidades económicas.

Aunque no existe una cura para el lupus, el diagnóstico temprano y el tratamiento médico adecuado pueden ayudar significativamente a controlar la enfermedad. Cada vez hay más estudios de investigación en marcha, para desarrollar tratamientos nuevos y mejorados para el lupus, y para encontrar una cura. La Fundación Americana del Lupus es la única fuerza nacional dedicada a resolver el misterio del lupus, una de las más crueles, devastadoras e impredecibles enfermedades del mundo. La Fundación American del Lupus les brinda apoyo solidario a quienes sufren su brutal impacto. A través de un programa integral de investigación, educación, y abogacía, lideramos la lucha para mejorar la calidad de vida de todas las personas afectadas por el lupus. Póngase en contacto con la Fundación Americana del Lupus o con un capítulo que sirva su área para averiguar cómo puede involucrarse en nuestra misión y cómo podemos ayudarlo.

Revisada 12/2021